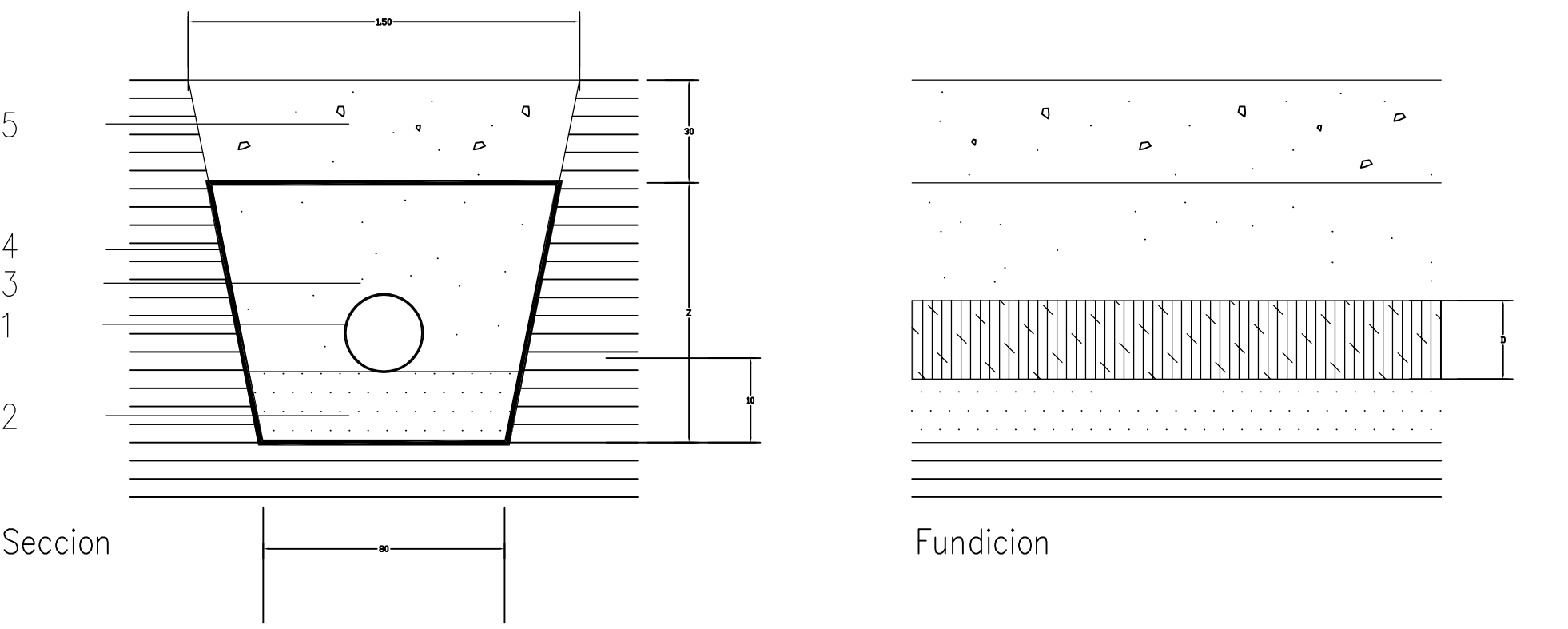
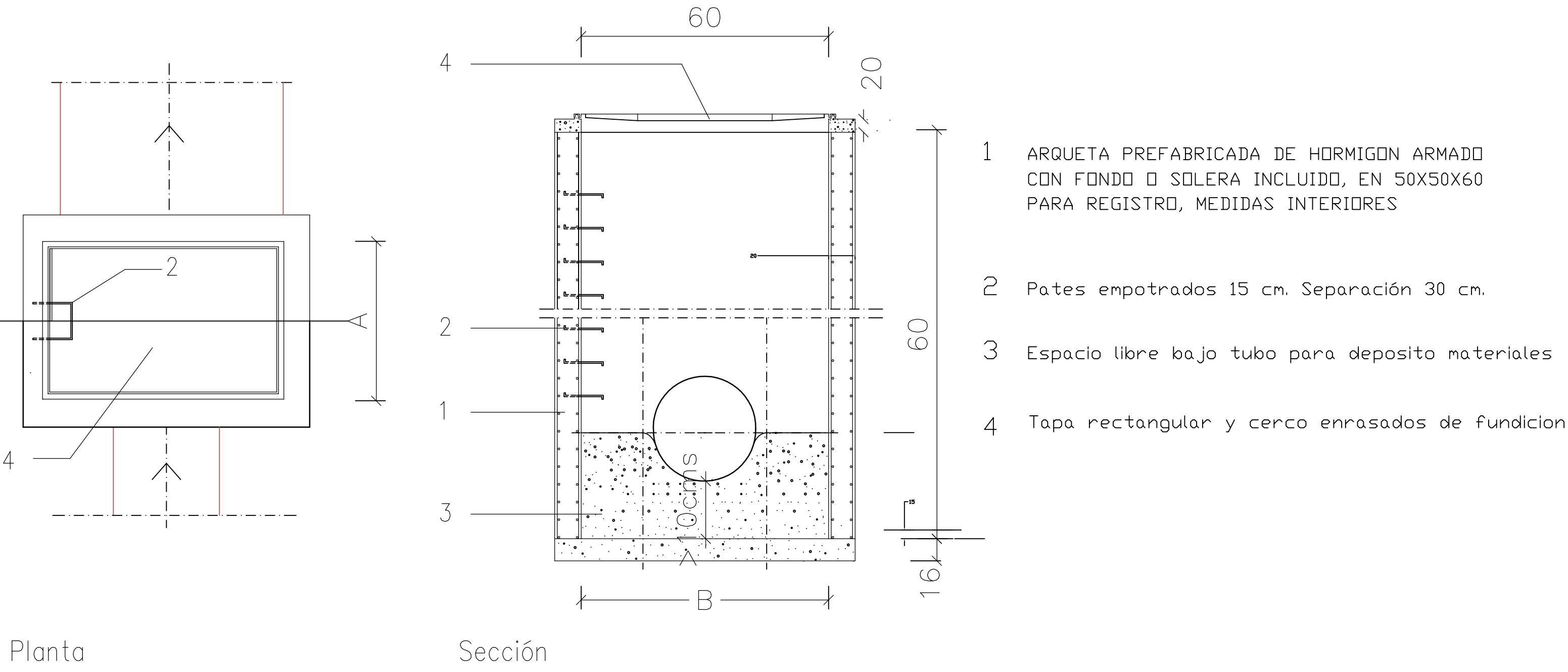


SECCION TIPO DREN DE PVC CORRUGADO PERFORADO



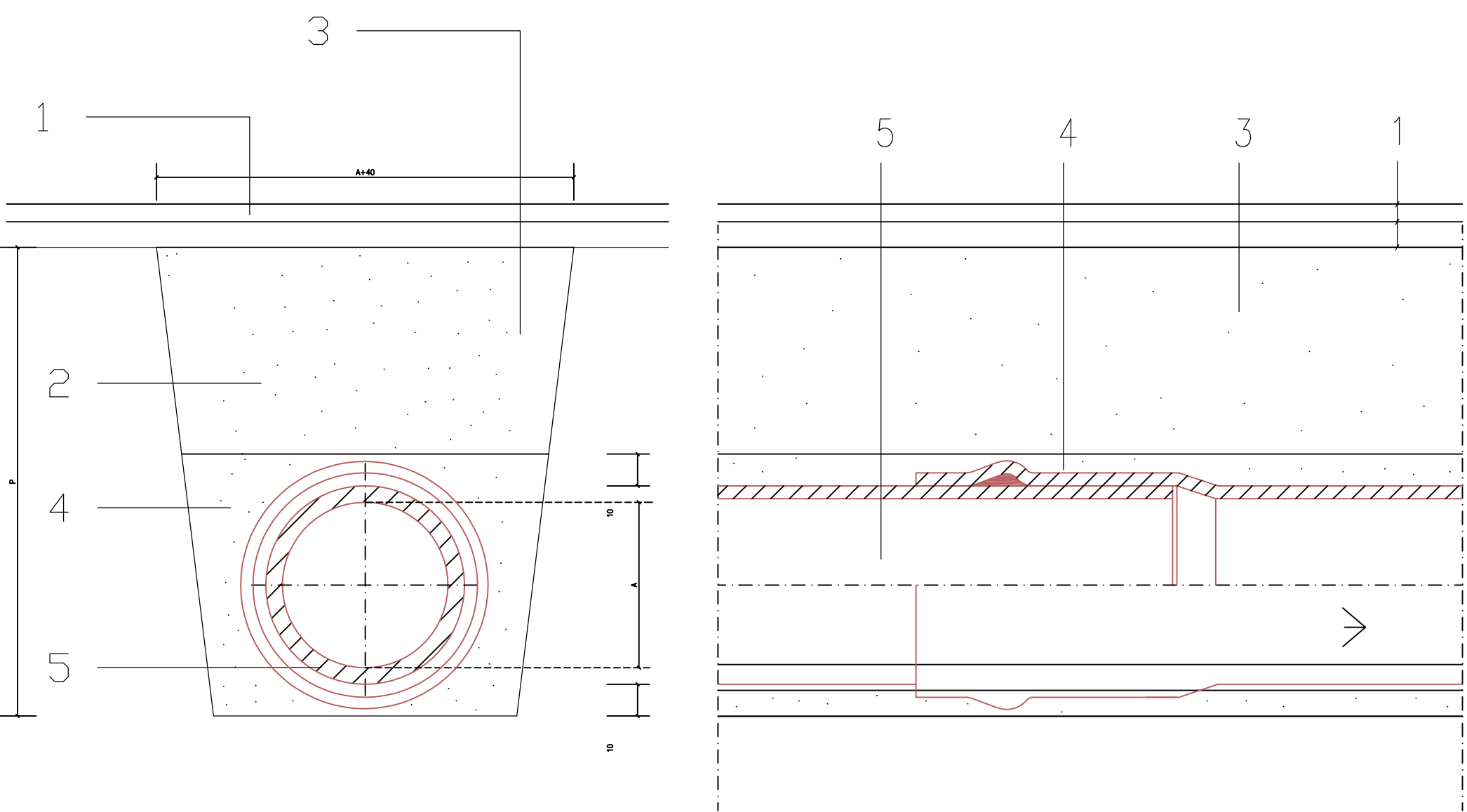
- 1 Tubo de pvc corrugado doble circular ranurado Ø160, SN4. Irá enterrado en una zanja de dimensiones A=80 cm, y Z=40 cm.
- 2 Áridos. Relleno de arena de río para asiento de la tubería, E=10cms.
- 3 Relleno de grava filtrante hasta 25cms por encima del tubo, con cierre de doble solapa del paquete filtrante, con geotextil.
- 4 Geotextil de revestimiento de zanja, envolvente de la capa filtrante.
- 5 Material permeable compactado.

ARQUETA DE REGISTRO RECTANGULAR 60X60X60, CON TAPA DE FUNDICION



- 1 ARQUETA PREFABRICADA DE HORMIGON ARMADO CON FONDO O SOLERA INCLUIDO, EN 50X50X60 PARA REGISTRO, MEDIDAS INTERIORES
- 2 Pates empotrados 15 cm. Separación 30 cm.
- 3 Espacio libre bajo tubo para deposito materiales
- 4 Tapa rectangular y cerco enrasados de fundicion

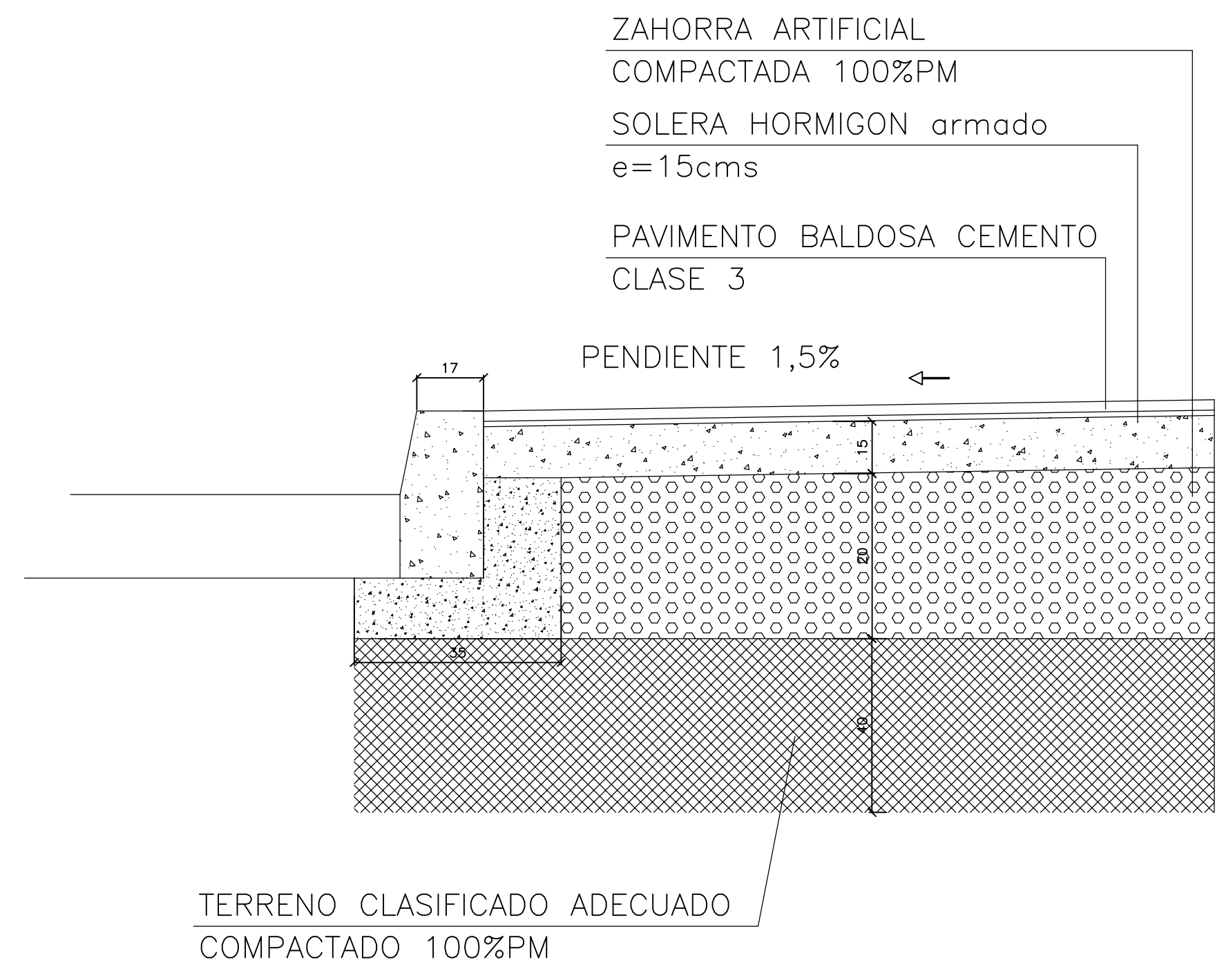
CANALIZACIÓN DE PVC PARED COMPACTA SN4 COLOR TEJA UNE-EN-1401



- 1 Firme compuesto por 6cms capa intermedia (S20) AC22 bin S, y capa de rodadura de 4cms (S12) AC16 surf S,
- 2 Relleno de zanja, por tongadas de 20 cms, con zahorra artificial compactada y apisonada al 95% del Proctor M hasta 30 cms por encima de la generatriz y al 100% el resto.
- 3 En zona de talud relleno con terreno de excavacion previo vertido de grava hasta 25cms sobre el tubo
- 4 Cama de arena de 10 cms y relleno de arena lateral y superior, hasta 10 cms por encima de la generatriz
- 5 Canalización de PVC de pared compacta color teja

Sección transversal Sección longitudinal cotas en cm

SECCIÓN TIPO ACERA



COMUNIDAD DE MADRID
CONSEJERÍA DE EDUCACIÓN
DIRECCIÓN GENERAL DE INFRAESTRUCTURAS Y SERVICIOS

PROYECTO DE EJECUCIÓN PARA LA ADECUACIÓN A ACCESIBILIDAD EN EL I.E.S. AVDA. DE LOS TOREROS, AVDA. DE LOS TOREROS C/V C/COLOMER, MADRID

DENOMINACIÓN:	DETALLES	ESCALA:	S/E	PLANO N°:
	URBANIZACIÓN INTERIOR	FECHA:	2019	DE-02

ASISTENCIA TÉCNICA
EUSEBIA RAMALLO IZQUIERDO
ARQUITECTO